



MALHA CUAD

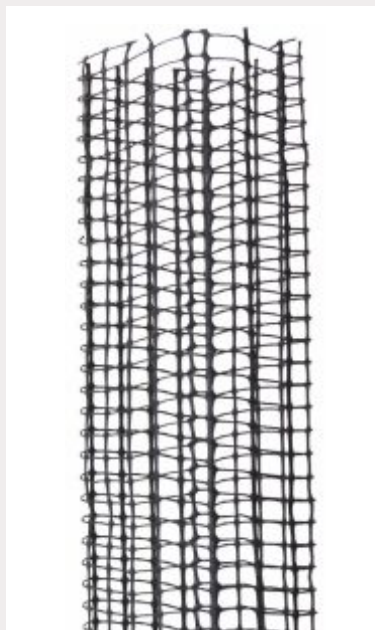
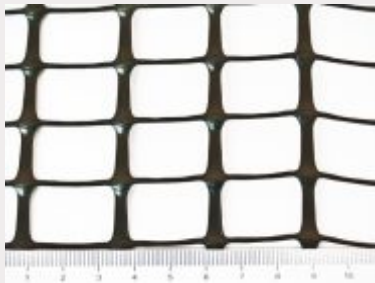
Protetor **tubular de malha fechada**, caracterizada pela sua rigidez alta e quadro de luz grande.

Protege eficazmente as plantas contra danos físicos.

Muito permeável tanto á luz como ao vento.

Permite a sua utilização com ou sem tutores, em qualquer das alturas comercializadas.

Aplicações múltiplas em plantações agrícolas e em todo o tipo plantações em meio natural.



Especificações

Poliétileno

Diâmetro 14 cm

Altura 50 cm y 60 cm

Largura em plano 22 cm

Luz de malha 25x15 mm

Cor negro

Peso 100 gr/ml

MALHA CUAD

Altura (cm)	Embalagem	Quantidade mais habitual por palet (uds.)*	Ref.
50	bolsas de 50 uds.	2.400	2184
60	bolsas de 50 uds.	2.400	2185

Fornece-se paletizado

(*) Sujeito a variações